

Bungalowpark und Camping
Felsenhof in Gerolstein
Vulkaneifel



Preisliste 2025

Herzlich Willkommen
im Bungalowpark und Camping Felsenhof,
Urlaub für die ganze Familie im Herzen der Vulkaneifel.

felsenhof.de - Tel. +49 6591 3129 - Am Stausee - 54568 Gerolstein (Vulkaneifel)

Felsenhof Bungalows		4 Personen Bungalow freistehend (Typ L-A4)			5 Personen Bungalow freistehend (Typ B5)			4 Personen Sommerchalet freistehend (Typ G4)		
2025	Nachlass	Woche	Wochenende	Kurzwoche	Woche	Wochenende	Kurzwoche	Woche	Wochenende	Kurzwoche
04.01 – 29.03	1	375	265	310	-	-	-			
29.03 – 12.04	1	425	300	360	-	-	-			
12.04 – 19.04	1	505	365	440	-	-	-			
19.04 – 26.04	1	625	WO	535	595	WO	510			
26.04 – 03.05	1	665 *	470 *	565 *	690 *	490 *	590 *			
03.05 - 24.05	1	595 *	425 *	510 *	525 *	375 *	450 *	595 *	425 *	510 *
24.05 – 31.05	1	665 *	470 *	565 *	640 *	440 *	550 *	665 *	470 *	565 *
31.05 – 07.06	1	665 *	WH *	565 *	640 *	WH *	550 *	665 *	WH *	565 *
07.06 – 14.06	1	665 *	WP *	565 *	640 *	WP *	550 *	665 *	WP *	565 *
14.06 – 21.06	1	665 *	470 *	565 *	640 *	440 *	550 *	665 *	470 *	565 *
21.06 – 28.06	1	665 *	WFL *	565 *	640 *	WFL *	550 *	665 *	WFL *	565 *
28.06 – 05.07	1	775 *	550 *	660 *	730 *	505 *	620 *	775 *	550 *	660 *
05.07 - 12.07	1	965 *	-	830 *	925 *	-	790 *	965 *	-	830 *
12.07 – 16.08	-	1065 *	-	-	995 *	-	-	1065 *	-	-
16.08 – 23.08	-	965 *	-	830 *	925 *	-	790 *	965 *	-	830 *
23.08 – 30.08	-	795 *	565 *	675 *	725 *	520 *	620 *	795 *	565 *	675 *
30.08 – 06.09	1	685 *	470 *	565 *	640 *	435 *	540 *	685 *	470 *	565 *
06.09 – 04.10	1	565 *	400 *	485 *	535 *	390 *	440 *	565 *	400 *	485 *
04.10 – 11.10	1	565 *	400 *	485 *	535 *	390 *	440 *	-	-	-
11.10 – 25.10	1	660 *	470 *	565 *	635 *	440 *	535 *	-	-	-
25.10 – 01.11	1	595 *	425 *	510 *	570 *	405 *	485 *	-	-	-
01.11 - 08.11	1	515	365	435	-	-	-	-	-	-
08.11 - 13.12	1	370	270	310	-	-	-	-	-	-

WO Wochenende Ostern (Fr–Di), 18.04 – 22.04.2025		535 €				510 €			-	
WH Wochenende Chr. Himmelfahrt (Mi–So), 28.05 - 01.06.2025		610 € *				595 € *			610 € *	
WP Wochenende Pfingsten (Fr–Mo), 06.06 - 10.06.2025		580 € *				550 € *			580 € *	
WFL Wochenende Fronleichnam (Mi–So), 18.06 - 22.06.2025		610 € *				595 € *			610 € *	

* Mietpreis inklusive Energie

Felsenhof Bungalows		6 Personen Bungalow freistehend (Typ L-C6)			10 Personen Bungalow freistehend (Typ L-D10 + L-D8)			4 Personen Chalet freistehend (Typ L-E4)			4 Personen Chalet freistehend (Typ L-F4)		
		2025	Nachlass	Woche	Wochenende	Kurzwoche	Woche	Wochenende	Kurzwoche	Woche	Wochenende	Kurzwoche	Woche
03.01 – 28.03	1	-	-	-	-	-	-	555	475	475	465	395	395
28.03 – 11.04	1	530	375	450	880	630	755	720	515	615	595	425	510
11.04 – 18.04	1	595	425	510	980	700	840	785	560	670	635	450	545
18.04 – 25.04	1	700	WO	600	1085	WO	930	925	WO	790	775	WO	665
25.04 – 02.05	1	745 *	530 *	640 *	1230 *	880 *	1055 *	990 *	705 *	895 *	825 *	590 *	705 *
02.05 - 23.05	1	675 *	480 *	575 *	1085 *	775 *	930 *	925 *	660 *	790 *	775 *	555 *	665 *
23.05 – 30.05	1	745 *	530 *	640 *	1230 *	880 *	1055 *	990 *	705 *	845 *	825 *	590 *	705 *
30.05 – 06.06	1	745 *	WH *	640 *	1230 *	WH *	1055 *	990 *	WH *	845 *	825 *	WH *	705 *
06.06 – 13.06	1	745 *	WP *	640 *	1230 *	WP *	1055 *	990 *	WP *	845 *	825 *	WP *	705 *
13.06 – 20.06	1	745 *	530 *	640 *	1230 *	880 *	1055 *	990 *	705 *	845 *	825 *	590 *	705 *
20.06 – 27.06	1	745 *	WFL *	640 *	1230 *	WFL *	1055 *	990 *	WFL *	845 *	825 *	WFL *	705 *
27.06 – 04.07	1	835 *	595 *	715 *	1260 *	900 *	1080 *	1130 *	805 *	965 *	970 *	690 *	830 *
04.07 - 11.07	1	950 *	-	815 *	1415 *	-	1210 *	1395 *	-	1195 *	1195 *	-	1025 *
11.07 – 15.08	-	1145 *	-	-	1665 *	-	-	1545 *	-	-	1320 *	-	-
15.08 – 22.08	-	1060 *	-	910 *	1525 *	-	1305 *	1305 *	-	1120 *	1195 *	-	1025 *
22.08 – 29.08	-	860 *	615 *	735 *	1255 *	895 *	1075 *	1145 *	815 *	980 *	995 *	710 *	850 *
29.08 – 05.09	1	755 *	540 *	645 *	1210 *	865 *	1035 *	995 *	710 *	850 *	850 *	665 *	730 *
05.09 – 03.10	1	640 *	455 *	545 *	1040 *	740 *	890 *	825 *	590 *	710 *	710 *	505 *	610 *
03.10 – 10.10	1	685 *	490 *	585 *	1130 *	805 *	970 *	885 *	630 *	760 *	765 *	545 *	655 *
10.10 – 24.10	1	740 *	525 *	635 *	1230 *	875 *	1055 *	950 *	675 *	815 *	825 *	590 *	705 *
24.10 – 31.10	1	640 *	455 *	550 *	1045 *	745 *	895 *	800 *	570 *	685 *	700 *	500 *	600 *
31.10 - 07.11	1	590	420	505	980	700	840	770	550	660	545	390	465
07.11 - 12.12	1	-	-	-	-	-	-	555	395	475	465	330	395
WO Wochenende Ostern (Fr–Di), 18.04 – 22.04.2025		600 €			930 €			790 €			665 €		
WH Wochenende Chr. Himmelfahrt (Mi–So), 28.05 - 01.06.2025		680 € *			1145 € *			885 € *			765 € *		
WP Wochenende Pfingsten (Fr–Di), 06.06 - 10.06.2025		640 € *			1055 € *			845 € *			705 € *		
WFL Wochenende Fronleichnam (Mi–So), 18.06 - 22.06.2025		680 € *			1145 € *			885 € *			765 € *		

* Mietpreis inklusive Energie

Preis- und Mietinformationen Bungalows

Nachlass 1:

14 Tage mieten = 12 Tage zahlen

Flexible Buchung:

Nach Rücksprache kann außerhalb der Ferienzeiten von den vorgegebenen Zeiten abgewichen werden.

Mietzeitraum:

- Woche: Freitag - Freitag (Typ L-C6, L-D10, L-E4 und L-F4)
- Woche: Samstag - Samstag (Typ L-A4, B5 und G4)
- Wochenende: Freitag - Montag
- Kurzwoche: Montag - Freitag

Mietartikel Bungalows

• Laufstall, Kinderstuhl, Kinderbett	7,50 € pro Woche
• Babywanne	2,50 € pro Woche
• Bettwäsche (pro Person/Bett)	9,50 € pro Woche
• Komfortabler Gartenstuhl mit Kissen	5,00 € pro Woche

Nebenkosten:

- **Mietpreise sind inklusive Energie (Mai bis Oktober)**
- In den Monaten **November bis April** berechnen wir eine Energiepauschale pro Tag:
Typ L-A4, L-E4, L-F4: 6,50 € ; Typ B5: 8,00 € ; Typ L-C6: 9,50 € ; Typ L-D10: 12,50 €
- Reservierungskosten: einmalig 14,50 €
- Endreinigung: 75,00 € (Type D10: 140,00 €)
- W-LAN inklusive
- Kurtaxe: siehe Rubrik Touristenabgabe

Extra Personen:

- Im 4 Personen Bungalow freistehend (Typ L-A4), im 6 Personen Bungalow freistehend (Typ L-C6) und im 10 Personen Bungalow freistehend (Typ L-D10) kann die Anzahl der Personen mit 1 Kind (bis 2 Jahre) erhöht werden, durch die Zuzahlung von 30,00 € pro Woche.

Touristenabgabe / GeroGastCard

Zur Förderung des regionalen Tourismus zahlen Übernachtungsgäste in Beherbergungsbetrieben der Verbandsgemeinde Gerolstein, die dem Tourismusverein Vulkaneifel angehören, seit dem 01.01.2024 einen Gästebeitrag von 1,50 Euro pro Person und Nacht. Beitragsbefreit sind Kinder von 0 bis 5 Jahren und Geschäfts- und Bildungsreisende.

U.a. freier Eintritt im Hallen- und Freibad Gerolstein, Geologisches Museum und Erlöserkirche.

W-LAN:

Während Ihres Aufenthalts können Sie auf dem Park, in den Bungalows und auf dem Camping unser Felsenhof W-LAN benutzen.

Haustiere:

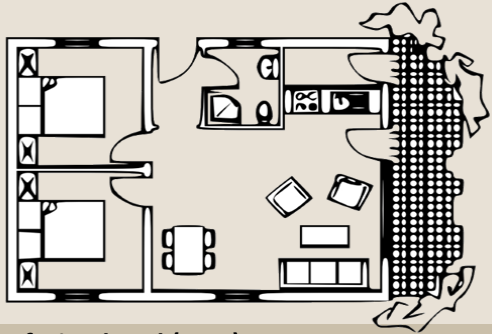
Haustiere sind leider in den Bungalows und auf dem Campingplatz **nicht** zugelassen.

Rauchen:

Alle Bungalows sind Rauchfreien-Bungalows.

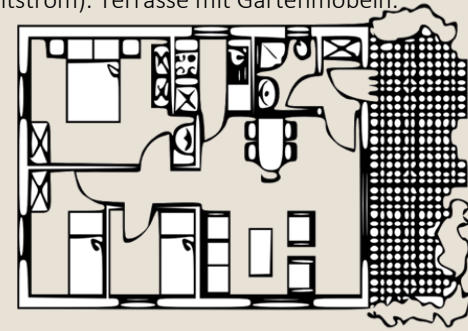
4 Personen Bungalow freistehend (L-A4):

Der frisch renovierte Bungalow (52 m²) ist komplett neu eingerichtet und hat ein geräumiges Wohnzimmer mit Ess-/ Sitzecke und Flachbildfernseher. Die Küche ist eingerichtet mit u.a. Geschirrspüler, Mikrowelle mit Grillfunktion, Kaffeemaschine, Wasserkocher, Toaster, Kühlschrank und einem Gasherd. Zwei Schlafzimmer. Eines mit einem Doppelbett (2 einzelne Matratzen) und eines mit zwei Einzelbetten, alle Betten inkl. Bettdecken und Kissen. Bad mit Dusche (Thermostathahn), Toilette und Waschtisch. Zentralheizung, Abstellraum und Terrasse mit Gartenmöbeln.



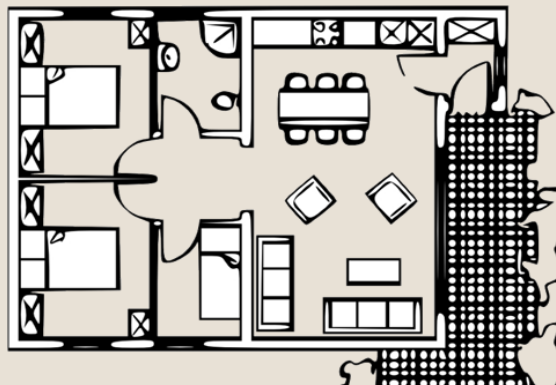
5 Personen Bungalow freistehend (B5):

Der Bungalow (52 m²) ist komplett eingerichtet und hat ein geräumiges Wohnzimmer mit Essecke, Sitzecke und Flachbildfernseher. Die separate Küche ist u.a. eingerichtet mit Kaffeemaschine, Wasserkocher, Toaster, Kühlschrank, Spülmaschine, Mikrowelle und Cerankochfeld. Ein Schlafzimmer mit Doppelbett (2 einzelne Matratzen) und Waschtisch. Ein Schlafzimmer mit Etagenbett und ein Schlafzimmer mit Einzelbett. Alle Betten inkl. Bettdecken und Kissen. Bad mit Dusche/Toilette/ Waschtisch. Elektroheizung (Nachtstrom). Terrasse mit Gartenmöbeln.



6 Personen Bungalow freistehend (L-C6):

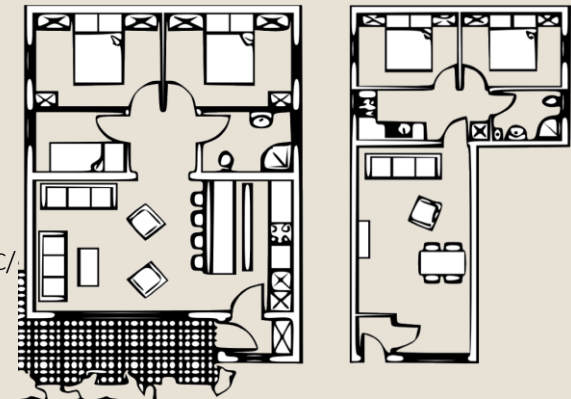
Der frisch renovierte Bungalow (61 m²) ist komplett neu eingerichtet und hat ein geräumiges Wohnzimmer mit Ess-/ Sitzecke und Flachbildfernseher. Die Küche ist eingerichtet mit u.a. Geschirrspüler, Mikrowelle mit Grillfunktion, Kaffeemaschine, Wasserkocher, Toaster, Kühlschrank und einem Cerankochfeld. Zwei Schlafzimmer mit je einem Doppelbett bestehend aus zwei einzelnen Matratzen. Ein Schlafzimmer mit Etagenbett, alle Betten inkl. Bettdecken und Kissen. Modernes Bad mit Dusche (Thermostathahn), Toilette und Waschtisch. Zentralheizung und Terrasse mit Gartenmöbeln.



10 Personen Bungalow freistehend (L-D10 + L-D8)

Dieser Bungalow besteht aus 2 getrennten Wohneinheiten (117m²). Die obere Wohnung ist für 6 Personen eingerichtet und die Parterrewohnung für 4 Personen. Die obere Wohnung ist ausgestattet mit einer modernen großen Küche und Esstisch für 10 Personen, Spülmaschine, Kühl- Gefrier- Kombi, Kaffeemaschine, Cerankochfeld, Toaster, Wasserkocher und einer Mikrowelle mit Grillfunktion. Gemütliche Sitzecke und Flachbildschirm. Die obere Etage hat 2 Schlafzimmer mit jeweils einem Doppelbett (2 einzelne Matratzen) und 1 Schlafzimmer mit Etagenbett, alle Betten inkl. Bettdecken und Kissen. Moderne Badezimmer mit Dusche/ WC/ Waschtisch.

Die Parterrewohnung ist mit 2 Schlafzimmern mit jeweils einem Doppelbett (2 einzelne Matratzen) ausgestattet. Eine separate Küche mit Kaffeemaschine, Toaster, Wasserkocher und einer Mikrowelle mit Grillfunktion. Wohnzimmer mit gemütlicher Sitzecke, Esstisch und Flachbild Fernseher. Moderne Badezimmer mit Dusche/ WC/ Waschtisch. Terrasse mit Gartenmöbel.



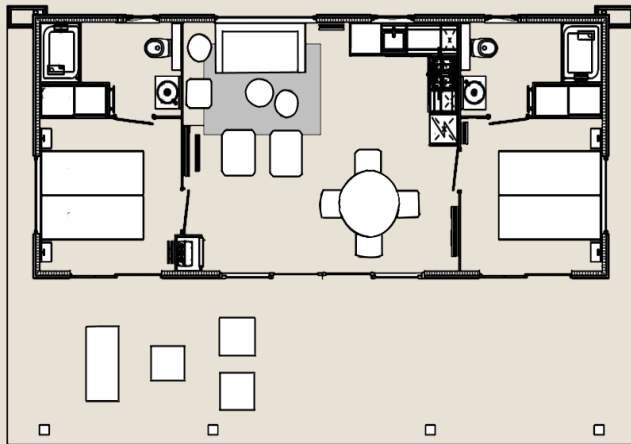
Typ L-D8: Dieser in 2023 komplett renovierte freistehende 8-Pers.-Bungalow (100 m²) ist dem Typ D10 weitgehend ähnlich.

Der Bungalow besteht aus 2 separaten Wohneinheiten. Ein 6-Personen-Haus im Obergeschoss und im Erdgeschoss befindet sich ein 2-Personen-Studio (Wohn-/Schlafzimmer, Küche und Bad).

4 Personen Chalet freistehend (L-E4):

Das komplett neue Chalet (55 m²) verfügt über ein trendiges Pultdach und die großzügigen Fensterpartien ermöglichen eine tolle Aussicht über Gerolstein und den Auberg. Die beeindruckend große, überdachte Terrasse (37 m²) ist mit Lounge-Gartenmöbeln ausgestattet.

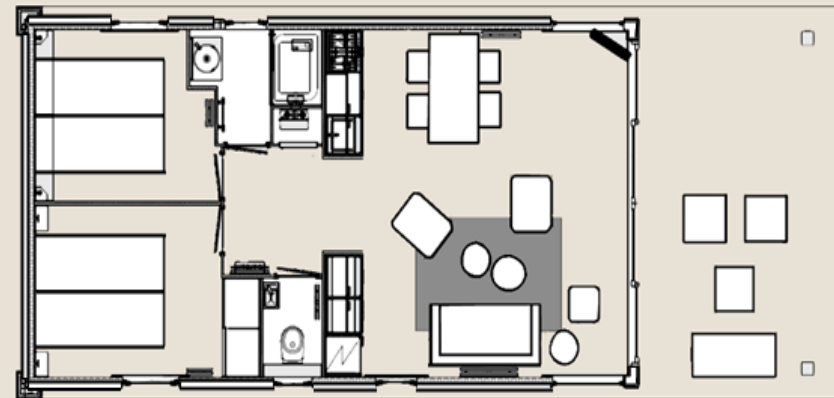
Das Chalet ist komplett neu und modern eingerichtet und hat ein geräumiges Wohn- und Esszimmer mit Flachbildfernseher. Die Küche ist ausgestattet mit u.a. Geschirrspüler, Kompakt-Multifunktionsbackofen mit Mikrowellenfunktion, Kaffeemaschine (Senseo), Wasserkocher, Toaster, Kühlschrank und einem Gasherd. In beiden Schlafzimmern befindet sich jeweils ein Doppelbett (zwei einzelne Matratzen) inkl. Bettdecken und Kissen und beide Schlafzimmer verfügen jeweils über ein eigenes Badezimmer mit Dusche (Thermostathahn), Toilette und Waschtisch. Das Chalet verfügt über eine Zentralheizung und einen direkten Glasfaseranschluss.



4 Personen Chalet freistehend (L-F4)

Das komplett neue Chalet (50 m²) verfügt über ein trendiges Pultdach und die großzügigen Fensterpartien ermöglichen eine tolle Aussicht über Gerolstein und den Auberg. Die geräumige, überdachte Terrasse (17 m²) ist mit Lounge-Gartenmöbeln ausgestattet.

Das Chalet ist komplett neu und modern eingerichtet und hat ein geräumiges Wohn- und Esszimmer mit Flachbildfernseher. Die Küche ist ausgestattet mit u.a. Geschirrspüler, Kompakt-Multifunktionsbackofen mit Mikrowellenfunktion, Kaffeemaschine (Senseo), Wasserkocher, Toaster, Kühlschrank und einem Gasherd. Zwei Schlafzimmer. Eines mit einem Doppelbett (2 einzelne Matratzen) und eines mit zwei Einzelbetten. Badezimmer mit Dusche (Thermostathahn) und Waschtisch und separate Toilette mit Waschtisch. Das Chalet verfügt über eine Zentralheizung und einen direkten Glasfaseranschluss.



4 Personen zomerchalet freistehend (L-G4):

Diese romantischen Wohnungen aus Holz (renoviert im Jahr 2020) sind gemütlich eingerichtet und verfügen über eine Sitzecke, Essecke und Flachbildfernseher. Die moderne Küche ist eingerichtet mit u.a. Kaffeemaschine, Kühlschrank, Wasserkocher, Toaster, Mikrowelle und Gasherd. Es gibt 2 bis 3 Schlafzimmer mit jeweils einem Schlafzimmer mit Doppelbett, bestehend aus zwei einzelnen Matratzen und ein oder zwei Schlafzimmern mit Etagenbett, alle Betten inkl. Bettdecken und Kissen. Badezimmer mit Dusche (Thermostathahn), Toilette und Waschtisch. Gemütliche elektro Kaminöfen. Terrasse mit Gartenmöbeln.

- 4-Personen Sommerchalet Nr. 3: 50m² (renoviert im Jahr 2020)
- 5-Personen Sommerchalet Nr. 4: 60m² (renoviert im Jahr 2020) zusätzliches Schlafzimmer für eine Person
- 4-Personen Sommerchalet Nr. 5: 35m²

Die Sommerchalets können von Mai bis September gemietet werden.

Felsenhof Camping

Saison 18.04 - 01.11.2025

Preise pro Übernachtung

	18.04 - 21.04 (Ostern)	21.04 - 28.05	28.05 - 01.06 (Christi Himmelfahrt)	01.06 - 06.06	06.06 - 10.06 (Pfingsten)	10.06 - 18.06	18.06 - 22.06 (Fronleichnam)	22.06 - 28.06	28.06 - 30.08	30.08 - 01.11
1. Campingplatz (Wohnmobile auf Anfrage)	15,00 €	11,00 €	15,00 €	11,00 €	15,00 €	11,00 €	15,00 €	11,00 €	15,00 €	11,00 €
2. Pro Person	6,00 €	4,00 €	6,00 €	4,00 €	6,00 €	4,00 €	6,00 €	4,00 €	6,00 €	4,00 €
3. PKW auf Zentralparkplatz	1,50 €	1,50 €	1,50 €	1,50 €	1,50 €	1,50 €	1,50 €	1,50 €	1,50 €	1,50 €
4. Abfallentsorgungsgebühr pro Pers.	1,50 €	1,50 €	1,50 €	1,50 €	1,50 €	1,50 €	1,50 €	1,50 €	1,50 €	1,50 €
5. Energie pro Tag	5,00 €	5,00 €	5,00 €	5,00 €	5,00 €	5,00 €	5,00 €	5,00 €	5,00 €	5,00 €
6. Touristenabgabe	siehe unten	siehe unten	siehe unten	siehe unten	siehe unten	siehe unten	siehe unten	siehe unten	siehe unten	siehe unten
Extra Zelt auf Ihrem Platz (max. 1 extra Zelt)	2,50 €	2,50 €	2,50 €	2,50 €	2,50 €	2,50 €	2,50 €	2,50 €	2,50 €	2,50 €
Separater Zeltplatz für durchreisende Radfahrer und Wanderer:	- 1 Person mit Zelt: 15,00 € pro Übernachtung - 2 Personen mit Zelt: 22,50 € pro Übernachtung - Extra Person: 5,50 € pro Übernachtung					Alle Anlagen im Park stehen Ihnen selbstverständlich zur Verfügung.				

Touristenabgabe / GeroGastCard

Zur Förderung des regionalen Tourismus zahlen Übernachtungsgäste in Beherbergungsbetrieben der Verbandsgemeinde Gerolstein, die dem Tourismusverein Vulkaneifel angehören, seit dem 01.01.2024 einen Gästebeitrag von 1,50 Euro pro Person und Nacht. Beitragsbefreit sind Kinder von 0 bis 5 Jahren und Geschäfts- und Bildungsreisende.

U.a. freier Eintritt im Hallen- und Freibad Gerolstein, Geologisches Museum und Erlöserkirche.

W-LAN:

Während Ihres Aufenthalts können Sie auf dem Park, in den Bungalows und auf dem Camping unser Felsenhof W-LAN benutzen.

Felsenhof - Informationen zur Anlage und Umgebung

Der Park:

- Ca. 7,5 ha groß
- 60 Bungalows
- 20 Campingplätze
- Autofreier Park
- Mitten in der Natur
- Animationsprogramm in der Hauptsaison Juli/August
- Stadtzentrum von Gerolstein und die Restaurants sind zu Fuß zu erreichen
- Haustiere sind in den Bungalows und auf dem Campingplatz nicht erlaubt.

Anlage:

- Hauptgebäude mit Rezeption, gemütlicher Bar, Kamin und Billardtische, schöne Terrasse mit Ausblick auf die Dolomit-Felsen
- Kinderschwimmbecken (wetterabhängig)
- Minigolfplatz
- Poptennis/Padeltennis Platz (www.poptennis.com)
- Fußball Bolzplatz
- 2 Spielplätze
- Volleyballplatz
- Waschraum (2 Waschmaschinen und 2 Trockner)
- Spielsaal mit Tischtennisplatten
- E-Auto-Ladestation, zwei Ladesäulen mit insgesamt vier Anschlüssen (Typ 2 Stecker)
- Bestellen Sie einfach täglich frische Backwaren online und am nächsten Tag an der Rezeption im Felsenhof abholen!

Gut zu wissen:

- Tourist Information in Gerolstein
- Überdachte Tennisanlage in Gerolstein
- Bahnhof Gerolstein (Köln – Trier). Günstig Reisen mit dem 'Minigruppenticket'
- Fahrradverleih möglich (Elektro Fahrräder)
- Es gibt 3 Praxen mit Allgemein Medizinischer Versorgung in Gerolstein
- Verschiedene Restaurants zu Fuß erreichbar
- Die Supermärkte in Gerolstein sind Montag – Samstag bis 20.00/ 21.00 Uhr geöffnet; 4 große Supermärkte zu Fuß erreichbar
- Kinderschwimmittag im Hallenbad Gerolstein
- Jeden Samstagmorgen in Gerolstein: kleiner Bauernmarkt mit regionalen Produkten
- Jeder 1. und 3. Donnerstag im Monat: Markt in Hillesheim mit regionalen Produkten
- Wanderkarten, Fahrradkarten, Sehenswürdigkeiten•Karten u.a. erhältlich an der Rezeption

Ein paar Ferientipps

- Diese außergewöhnlich schöne Umgebung entstanden durch Vulkanausbrüche, Erdbeben und gewaltige Meere, ist ein besonderes Feriengebiet.
- Der Familienpark liegt im Herzen der Vulkaneifel wo ausgedehnte Wälder, malerische Städtchen, Kraterseen und Flusstäler das Bild bestimmen.
- Fossilienfundstellen, Wildparks, malerische Städtchen, Jahrhunderte alte Burgen bieten Ihnen erlebnisreiche Ausflugsziele. Sport, Natur, Kultur, Sehenswürdigkeiten und vieles mehr. Am besten Sie erleben es selbst.
- Wandertouren, Fahrrad fahren, Mountainbiken etc.
- Eishöhlen in Roth und Birresborn
- Wasserfall in Nohn
- Fahrradtouren (Kylltalroute, Maar-Moselroute, Vulkanroute)
- Angeln im Stausee oder an der Kyll (mit Angelschein und Tageskarte)
- Kletterfelsen (Hustley) in Gerolstein
- Maare (Kratersee bei Daun, Schwimmen)
- Hallen und Freibad Gerolstein. Freier Zutritt mit GeroGastCard
- Schwimmbad Cascade in Bitburg
- Thermalbad in Bad Bertrich
- Adler und Wolfspark Kasselburg
- Erlebnispark Eifelpark Gondorf
- Wild und Erlebnispark mit Sommerrodelbahn
- Familien Erlebnispark Klotten
- PhantasiaLand in Brühl (bei Köln)
- Tour in der Quellwasserfabrik „Gerolsteiner“ / Bitburger Bierbrauerei
- Nürburgring (Formal 1 Rennstrecke)
- Indoor Spielplatz in Mayen und Trier
- Dinosaurier Park Vulkaneifel
- Zipline Anlage in Berlingen
- Burg Eltz bei Münstermaifeld / Burgen in Manderscheid
- Erlöserkirche Gerolstein (Verzierung mit Gold Mosaik)
- Geologisches Museum Trier / Maarmuseum in Manderscheid
- Trier, älteste Stadt Deutschlands / Luxemburg
- Cochem, Bernkastel - Kues an der Mosel
- Mosel (Rundfahrten)
- Exkursion Bauernhof in Gillenfeld
- U.v.m. Für weitere Informationen sind Sie herzlich Willkommen an der Rezeption

Felsenhof - Allgemeine Bedingungen

Bedingungen

- Reservieren ist möglich über unsere Website, per E-Mail oder telefonisch.
- Wir nehmen nur Reservierungen von Personen entgegen, die mindestens 18 Jahre alt sind.
Reservierungen von minderjährigen Personen sind ungültig.
- Ankunft zwischen 15.00 Uhr und 18.00 Uhr. Reisen Sie nach 18.00 Uhr an, nehmen Sie bitte Kontakt mit uns auf.
Abreise vor 10.00 Uhr
- Ihren angemieteten Campingplatz können Sie am vereinbarten Ankunftsabtag ab 13.00 Uhr beziehen.
Am vereinbarten Abreisetag muss der Campingplatz vor 12.00 Uhr geräumt sein.
- Haustiere sind in den Bungalows und auf dem Campingplatz nicht zugelassen.
- Alle Bungalows sind Rauchfreien-Bungalows
- Der Mietpreis der Bungalows/Chalets ist inklusive Energie. In den Monaten November bis April gibt es einen Energiezuschlag pro Tag. Bitte beachten Sie die Preisliste.
- Nur am An- und Abreisetag können Sie zum Be- und Entladen zum Bungalow vorfahren.
Während Ihres Aufenthalts im Park wird auf den Parkplätzen außerhalb der Anlage geparkt (Der Parkplatz wird Videoüberwacht).
- Der Mieter wird das Ferienhaus ordentlich bewohnen, wobei er sich verpflichtet den kompletten Schaden den er am Ferienhaus verursacht (inkl. Einrichtung) zu vergüten.
- Der Bungalow darf nur mit der Anzahl Personen bewohnt werden, wofür er gedacht ist. Nach Rücksprache mit dem Eigentümer kann eine Ausnahme für 1 Kind bis 2 Jahre gemacht werden (Typ L-A4, L-C6 und D10).
- Reklamationen, die den Bungalow und/oder das Inventar betreffen, werden nur am Anreisetag entgegengenommen.
- Der Mieter hat das Mietobjekt besenrein zu übergeben (d.h. kein schmutziges Geschirr hinterlassen, eventuell Bettwäsche abziehen und zusammenlegen, Küche und Kühlschrank aufräumen).
- Aufgrund von Sicherheitsbestimmungen ist es nicht gestattet, Zelte neben den Unterkünften aufzustellen. Partyzelte beim Bungalow oder auf dem Campingplatz sind nicht erlaubt.
- Aufgrund besonderer Umstände behält sich die Parkleitung das Recht vor, Ihnen einen anderen Bungalow zuzuweisen, als in der Bestätigung beschrieben steht.
- Die Parkverwaltung besitzt die Vollmacht, Personen, die gegen diese Regeln verstoßen, den weiteren Zugang zu verwehren oder aber aus dem Park zu verweisen, ohne Rückerstattung der geleisteten Zahlungen.
- Die Parkverwaltung behält sich das Recht vor, abweichende Reservierungen, insbesondere von (Jugend)Gruppen, ohne Begründung abzulehnen oder bestimmte Bedingungen an sie zu stellen.
- Obwohl wir uns nach Kräften bemühen, Ihnen einen sicheren und angenehmen Aufenthalt zu gewährleisten, übernehmen wir keinerlei Haftung für: Verlust, Diebstahl, Schaden, Verletzung oder Unfall während oder infolge des Parkaufenthaltes, Störungen oder Ausfall technischer Geräte, mündlich oder telefonisch erteilte Auskünfte, geringfügige Abweichungen der gebotenen Einrichtung.

Stornierung:

Bei einer Stornierung durch den Gast gelten folgende Stornierungsregeln:

- Bis 42 Tage vor dem Anreisetag 50% von der Mietsumme.
- Ab dem 42. bis zum 28. Tag 75% der Mietsumme.
- Ab dem 28. Tag bis einschließlich Anreisetag die gesamte Mietsumme.

Flexibel umbuchen:

Wir bieten Ihnen die Flexibilität, Ihren Urlaub bis 1 Tag vor Anreise auf einen anderen Zeitraum umzubuchen, im Falle von: Grenzschießungen, Reisewarnungen, Quarantänepflicht bei An- und/oder Rückreise in Kombination mit einer Reisewarnung. Die oben aufgeführten Punkte müssen auf der offiziellen Website der Regierung des Reise- bzw. Herkunftslandes kommuniziert werden. Der Gesamtbetrag Ihrer Buchung bleibt bei Umbuchung gleich oder erhöht sich, sollte die geänderte Buchung teurer sein.

Wir empfehlen Ihnen, bei einer Ihnen bekannten Gesellschaft, eine Reise•Rücktrittsversicherung abzuschließen.

Reservierung – Zahlung:

Nach Eingang Ihrer Reservierung senden wir Ihnen umgehend die Bestätigung zu. Ihre Zahlung erfolgt dann wie folgt:

- Mietsumme bis 250 €: 100% nach Erhalt der Bestätigung.
- Mietsumme über 250 €: 50% sofort nach Erhalt der Bestätigung, 50% spätestens 6 Wochen vor dem Ankunftsabtag.

Ihre Bestätigung ist gleichzeitig Ihr Berechtigungsschein, sofern Sie die Zahlungsbedingungen eingehalten haben.

Allgemeines:

- Im 4 Personen Bungalow freistehend (Typ L•A4), dem 6 Personen Bungalow freistehend (Typ L-C6), sowie dem 10 Personen Bungalow freistehend (Typ D10) kann die Anzahl der Personen mit 1 Kind (bis 2 Jahre) erhöht werden, durch Zuzahlung von 30,00 € pro Woche.
- Gast sorgt selbst für Badetücher.
- Bettwäsche kann bei Bedarf bei uns ab 9,50 € pro Person gemietet werden.